

美浜方式 団地再生・生活支援システム・ネットワークプラン (イメージ案の1つ)

複合タイプ 緊急通報・見守りサービス+高齢者・要介護者(子育て)生活支援サービス

※様々なサービスシステムの組み合わせと段階的な導入整備の手法、運用方法が想定できる。選択にあたっては、現状で出来ることと、将来のサービス需要増大に向けた対応の考慮した時系列の観点から検討する。

緊急通報・見守りサービス

(見守り携帯システム方式)

- * 緊急通報
- * 相談通報
- * 位置検索サービス
- * 緊急ブザー通報
- * 安否確認メール機能 (家族・支援者)

(営業時間: 24時間 365日)

※自治体福祉サービスのアウトソースも検討
参考モデル: 戸山団地 (NPO法人 人と人をつなぐ会) 有償サービス

参考例イメージ

コールセンター



電話回線



ちょっとお願いできないかな～



サービス事業者の情報端末
簡単タッチパネル操作



各サービス実施担当者への手配
電話/FAX

- * 相談サービス (各種相談、悪質訪問販売等消費トラブル予防対応等)
- * 関係機関・団体・協力者への通報、要請
- * 要望に応じたサービス事業者への中継

団地再生・生活支援サービス

(地域の多様な事業者と住民が一緒になって福祉・生活支援サービスを提供)

コミュニティビジネスで団地を支え再生する

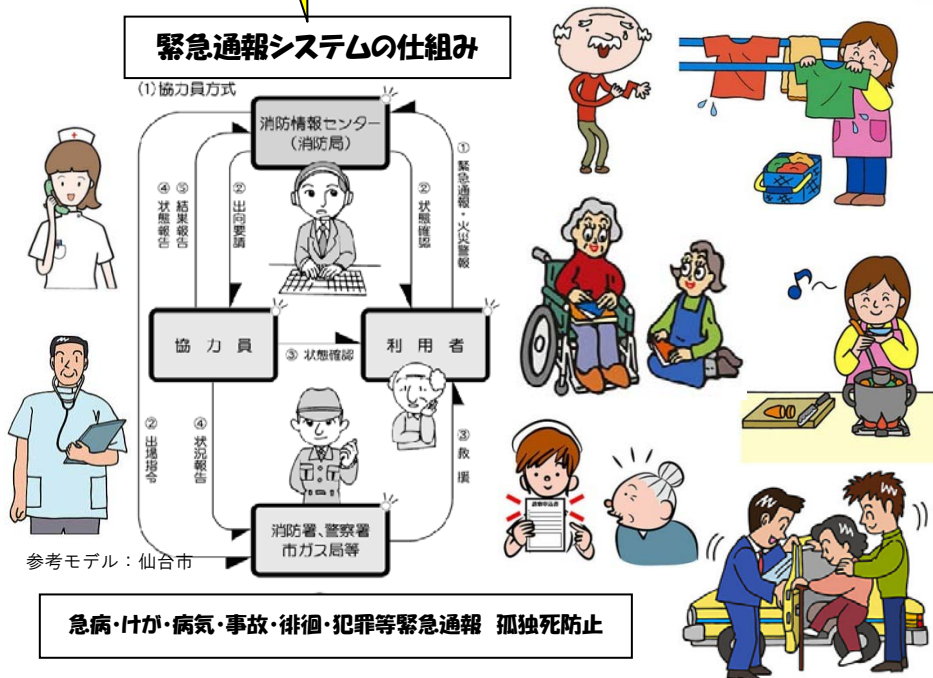
地域の事業者のサービスメニュー

- 生活相談室 (生活各種相談、話し相手等)
- 家事支援 (食事、掃除、洗濯、買い物等)
- 買い物配達 ● 薬の配達 ● 居場所の運営
- 付き添い (通院、散歩、外出等)
- 送迎・移送 (階段昇降介助、福祉タクシー)
- ホームサービス (日曜大工、簡単なリフォーム、自転車等修理、片づけ、庭手入れ等各種)
- ペットの世話・散歩 ● 話し相手
- 住宅リフォーム ● 法律相談 (司法書士)

参考モデル: 美浜方式: 有償ボランティアサービス、介護保険適用サービス、無償サービス等各種、行政健康福祉サービスのアウトソーシング含む
(営業時間: 09:00~18:00位)

緊急通報システムの仕組み

(1) 協刀員方式



急病・けが・病氣・事故・徘徊・犯罪等緊急通報 孤独死防止

ブロードバンド回線でサービス事業者とネットワーク

- * 位置情報検索地図表示システム
- * 取り次ぎ・受発注決済・レセプトシステム
- * 原則ユーザー登録制 (依頼者・位置確認等)

美浜方式を推進する地域事業者団体

- * NPO法人 たすけあいの美浜
- * NPO法人 福祉の町美浜をつくる会
- * たすけあいの会たんぼぼ
- * 株式会社グッドメディックス(お薬お届け)
- * NPO法人 ほおずき
- * NPO法人 ちば再生リサーチ

地域共助のコミュニティ形成

- 地域雇用の創出
- 地域の経済循環
- 地域通貨による共助



せまいくる超高齢社会を地域の力で支え
団地の再生を目指す《美浜方式》